

# IT1



## Universell einsetzbares eichfähiges Industrie-Wägeterminal

# IT1 - Universell einsetzbares Industrie-Wägeterminal

## Edelstahlgehäuse IP69K

Geeignet für raue Umgebungsbedingungen. Mit Bügel für Tisch-Aufstellung oder Wand-Montage. Integriertes Netzteil, alle Kabel-Zuführungen über dichte Kabel-Verschraubungen.

## Farbbildschirm

für Gewichtsanzeige, Bedienerdialog und Kalibrierung. Mit Hintergrund-Beleuchtung, 11cm (4,3") Bildschirm.



## Tastatur

Tasten für Nullstellung, Tarierung, Gewichts-Ausdruck, Summierung und Sonderfunktionen.

## Spannungs-Versorgung

110 – 240VAC (integriert) für stationären Einsatz oder 12 – 30VDC (integriert) für mobilen Einsatz.

## Universeller Einsatz

Geeignet für schwierige Umgebungsbedingungen mit hohen Hygiene-Anforderungen wie z.B. in Lebensmittel-, Pharma- und Chemiebetrieben.

## Hoher Bedienungskomfort

Eine gut lesbare Farb-Anzeige für Gewicht, Zusatzdaten und die Klartext-Bedienerführung, sichern eine schnelle und fehlerfreie Bedienung.

## Wäge-Elektronik

IT1 ist vorgesehen zum Anschluss einer Waage mit max. 8 Wägezellen mit je 350 Ohm. Die eichfähige Auflösung beträgt 10.000d bei max. 80% Vorlast.

Der Einsatz als Mehrbereichs-Waage (z.B. 3x3.000d) oder als Mehrteilungs-Waage ist möglich.

## Wäge-Programm

Anzeige von Brutto-, Netto- und Taragewicht. Klartext-Bedienerführung für Gewichts- oder Stückzahl-Erfassung. Eine Gewichts-Summierung ist ebenfalls möglich.

Über steckbare Zusatz-Module kann der Einsatz von IT1 erweitert werden:

## Wägebeleg-Ausdruck

Über optionale Drucker-Schnittstelle. Konfigurierbarer Ausdruck auf Bon- oder Formular-Drucker.

Ausdruck von Gewichten, Gewichts-Summen, Datum, Zeit und laufender Nummer.

## Datenübertragung zum PC

Über optionale PC-Schnittstelle. Übertragung von Datum, Zeit, laufender Nummer und Gewicht nach jeder Wägung.

## PC ONLINE Betrieb

Über optionale PC-Schnittstelle. Gewicht-Abfrage, Tarierung, Nullstellung und weitere Funktionen vom PC aus.

Wahlweise mit internem, eichfähigem Gewichtsspeicher. Datenübertragung seriell oder per Ethernet.

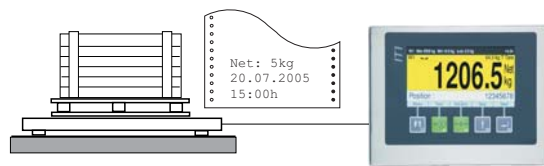
## Schalten und Dosieren

Über das optionale Ein-/Ausgangs-Modul können 3 Gewichts-Grenzwerte überwacht werden. Start der Wägung und Tarierung sind von externen Tastern aus möglich.

Alternativ können die Ein-/Ausgänge für einfache Abfüll-Vorgänge mit Start- und Stopp-Taster verwendet werden.

## BASIC

**Eichfähiges Wägeterminal**  
Tariertung, Wägung und Summierung,  
Ausdruck des Wägebelegs.

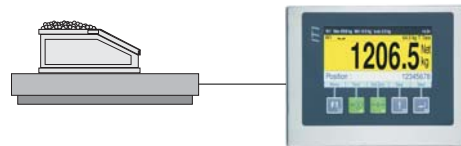


Boden- oder Tisch-Waage

**Anschluss an:**  
Drucker, PC oder  
Fernanzeige

## CHECK

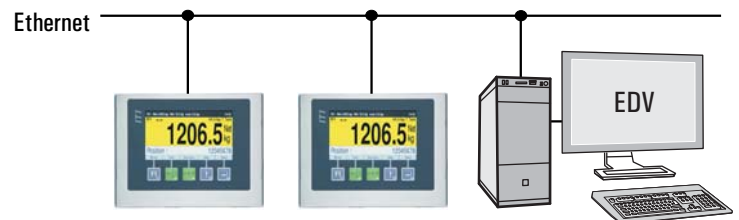
**Kontroll-Wägeterminal**  
Gewichts-Toleranzkontrolle mit Farbwechsel  
und Signal-Ausgängen für 'Unter Toleranz',  
'Innerhalb Toleranz' und 'Über Toleranz'.



**Anschluss an:**  
Relaisbox oder SPS

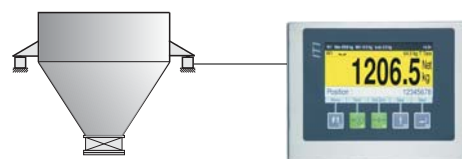
## ONLINE

**Eichfähiges ONLINE-Wägeterminal**  
Fortlaufende Übertragung der Gewichts-  
Werte auf Anforderung vom PC, seriell  
oder über Ethernet, eichfähige, interne  
Speicherung von bis zu 1.000.000  
Gewichts-Werten möglich.



## IT1

**Schaltpunkt-Wägeterminal**  
Min./Max.-Gewicht-Kontrolle an  
Silo-Waagen. Signal-Ausgänge:  
'Min.-Gewicht unterschritten' und  
'Max.-Gewicht überschritten'.

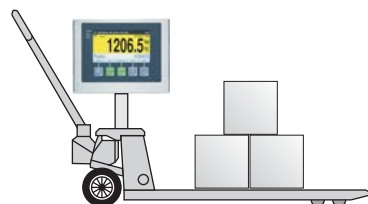


Behälterwaage

**Anschluss an:**  
Relaisbox oder SPS

## IT1

**Mobiles Wägen**  
mit Wägebeleg-Druck  
(IT1 Spannungs-  
Versorgung 12 – 30VDC).



**Anschluss an:**  
Drucker

## PC COM+

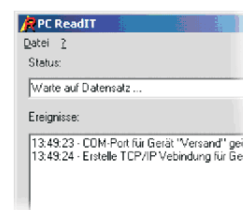
**PC Software Tool PC COM+ (Option)**  
ActiveX-Komponente zur Anbindung von  
Windows-Applikationen an das Wägeterminal  
IT1 im ONLINE-Mode. Zusammen mit  
**PC ARCHIVE** zur eichfähigen Speicherung der  
Gewichtswerte, intern oder auf PC-Festplatte.



**Lauffähig unter:**  
Windows 7...10

## PC ReadIT

**PC Software Tool PC ReadIT (Option)**  
Empfang von Wägeterminal-Datensätzen  
und Abspeichern in ASCII-Datei (\*.txt) oder  
Datenbank. Unterstützte Datenbanken:  
MS SQL, MS ACCESS, Oracle,  
Interbase SQL oder ODBC.



**Lauffähig unter:**  
Windows 7...10

## Bauform

Kompaktes Edelstahlgehäuse in Schutzart IP69K, geeignet für raue Industrieumgebung, für Tisch-Aufstellung, Wand-Montage oder Standsäulen-Aufstellung oder als Schaltschrank-Einbaugerät.  
Kabelzuführungen über Kabel-Verschraubungen.

## Anzeige und Tastatur

**Leuchtstarker Farb-Bildschirm** für Gewichtsanzeige, Bediener-Dialoge und Kalibrierung.

**Folientastatur** mit Soft Keys zum Nullstellen, Tarieren, Drucken, Summieren und für Sonderfunktionen.

## Wäge-Elektronik

Zum Anschluss einer Waage mit max. 8 Analog-DMS-Wägezellen mit je 350 Ohm, eichfähige Auflösung 10.000d (bei max. 80% Vorlast). Interne Auflösung 524.000d. Messwertrate 50-800 / Sek., Empfindlichkeit 0,33µV/e.

Kalibrierung als 1-, 2- oder 3-Bereichswaage oder als Mehrteilungswaage.  
Abgleich wahlweise mit Gewichten oder digital durch Eingabe der Wägezellen-Empfindlichkeit. Mit Linearisierungs-Möglichkeit.  
Kalibrierung über Klartext-Bedienerführung.

Optionaler Anschluss für digitale Wägezellen Flintec RC3D oder HBM C16i.

## Spannungs-Versorgung

Wahlweise 110 – 240VAC, 50 – 60Hz über integriertes Netzteil oder 12 – 30VDC.

## Betriebstemperatur

– 10 bis + 40°C bei 95% rel. Luftfeuchte, nicht kondensierend.

## Schnittstellen

Ein Steckplatz für serielles oder Ethernet-Schnittstellen-Modul und ein Steckplatz für digitale E/As oder Analog-Ausgang:

**PC-Schnittstelle** wahlweise Ethernet, RS232, RS422 oder RS485, einstellbar als 'Datenübertragung nach jeder Wägung' oder als 'Datenübertragung auf Anfrage'.

**Drucker-Schnittstelle**, wahlweise USB, Ethernet, RS232, RS485 oder Bluetooth, zum Anschluss eines Formular- oder Bon-Druckers, Belegdruck über Anzeige und Tastatur konfigurierbar.

**Fernanzeigen-Schnittstelle**, wahlweise USB, RS232 oder RS485, verschiedene Fernanzeigen-Protokolle einstellbar.

**2 digitale Eingänge und 2 digitale Ausgänge**  
Optoisoliert, 24VDC, Ausgänge für Schaltpunkt-Überwachung oder einfache Abfüllungen.  
Eingänge für Start Wägung und Trierung oder für Start/Stop der Abfüllung.

**1 digitaler Eingang und 3 digitale Ausgänge**  
Optoisoliert, 24VDC, Ausgänge für +/- Kontrolle oder Schaltpunkt-Überwachung.

**Analog-Ausgang**  
0-20mA, 4-20mA, 0-10V oder 2-10V, 15Bit, Auflösung 32.000 Teile, zur Ausgabe des Gewichtswertes.

## Bauformen:

### Tischaufstellung oder Wandmontage



- Edelstahlgehäuse, Schutzart IP69K
- Zur Tischaufstellung
- Abmessungen BxHxT: 168x167x115mm
- Edelstahlgehäuse, Schutzart IP69K
- Zur Wandmontage
- Abmessungen BxHxT: 168x151x111mm

### Einbau-Version



- Edelstahlgehäuse, Front in Schutzart IP65
- Einbau in Schaltschranktür
- Abmessungen BxHxT: 182x145x47mm
- Schalttafel-Ausschnitt 165x129mm

**Richtlinien:** 2009/23/EG, 2004/108/EG, 2006/95/EG

**CE** EG-Bauartzulassung als NSW (in Vorbereitung)

**Normen:** EN 45501, OIML R76-1, EN 61000-6-2, EN 61000-6-3, NAMUR NE21, EN 60950